

健康门店的指标诠释

瑞商网

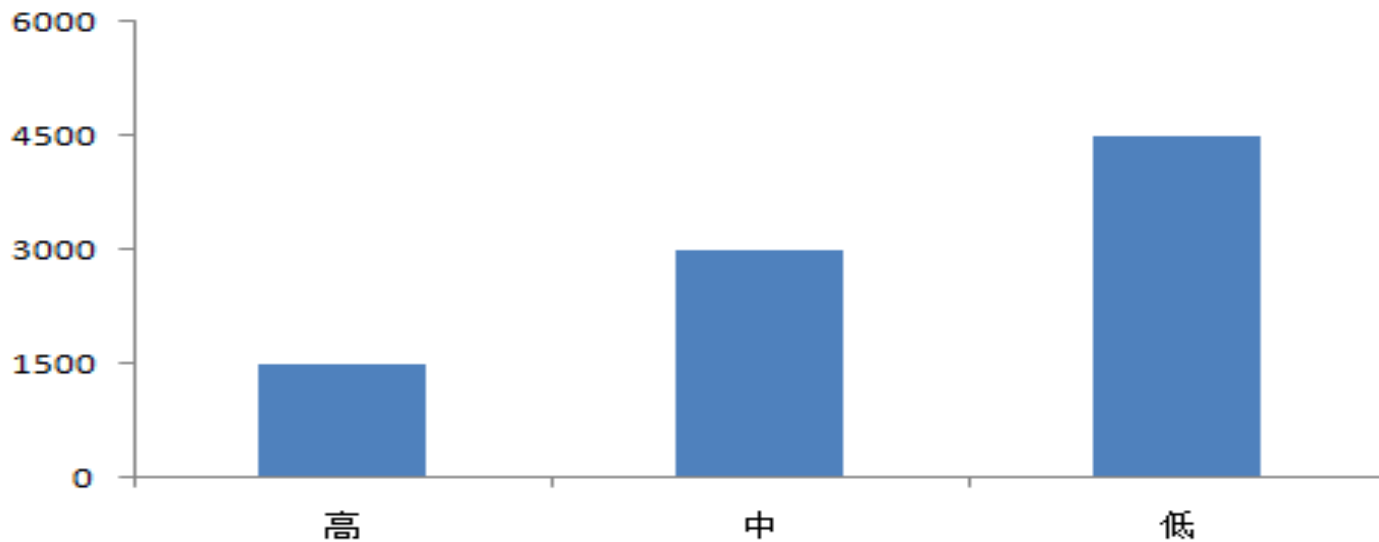
品规数

(月客流>1万人) 中西成药品规>3200, 动销率>80%

价格带品规占比

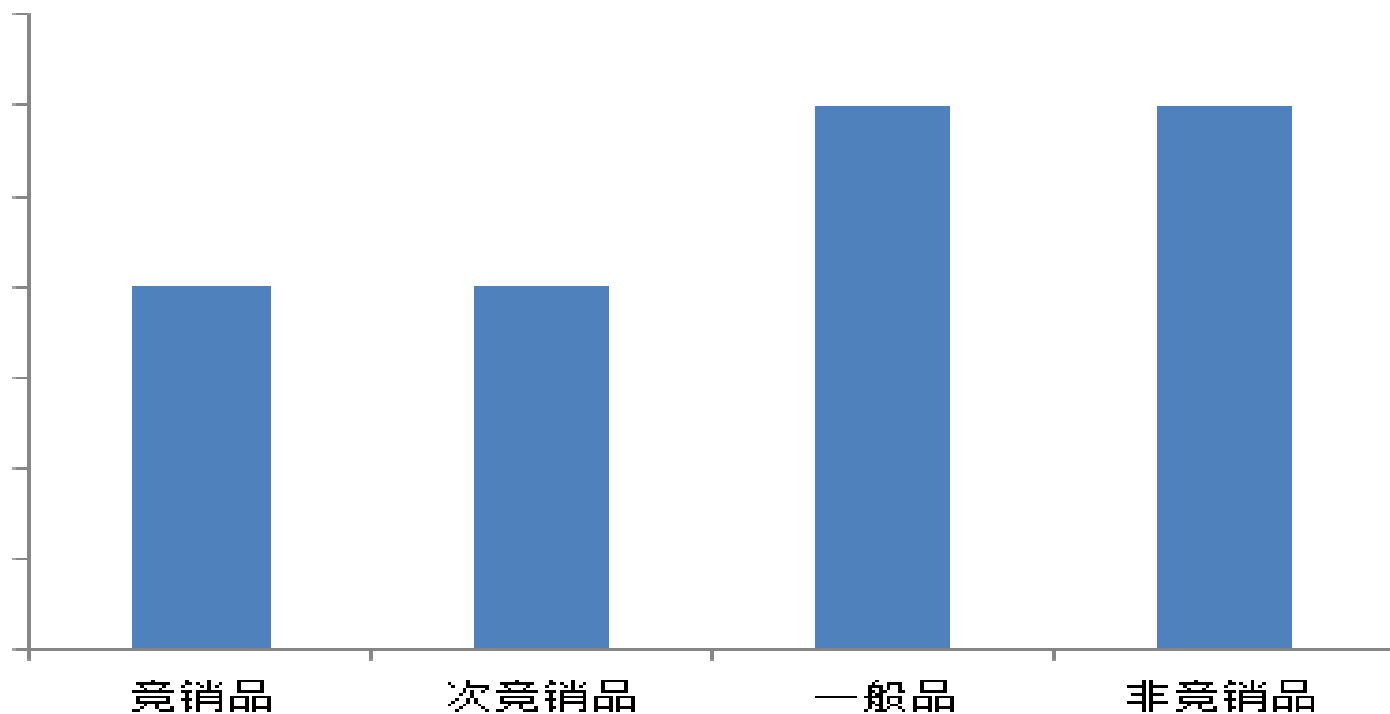
高中低价格带呈梯型结构, 品规占比为2:3:5

分价格带品规数



毛利区间品规占比

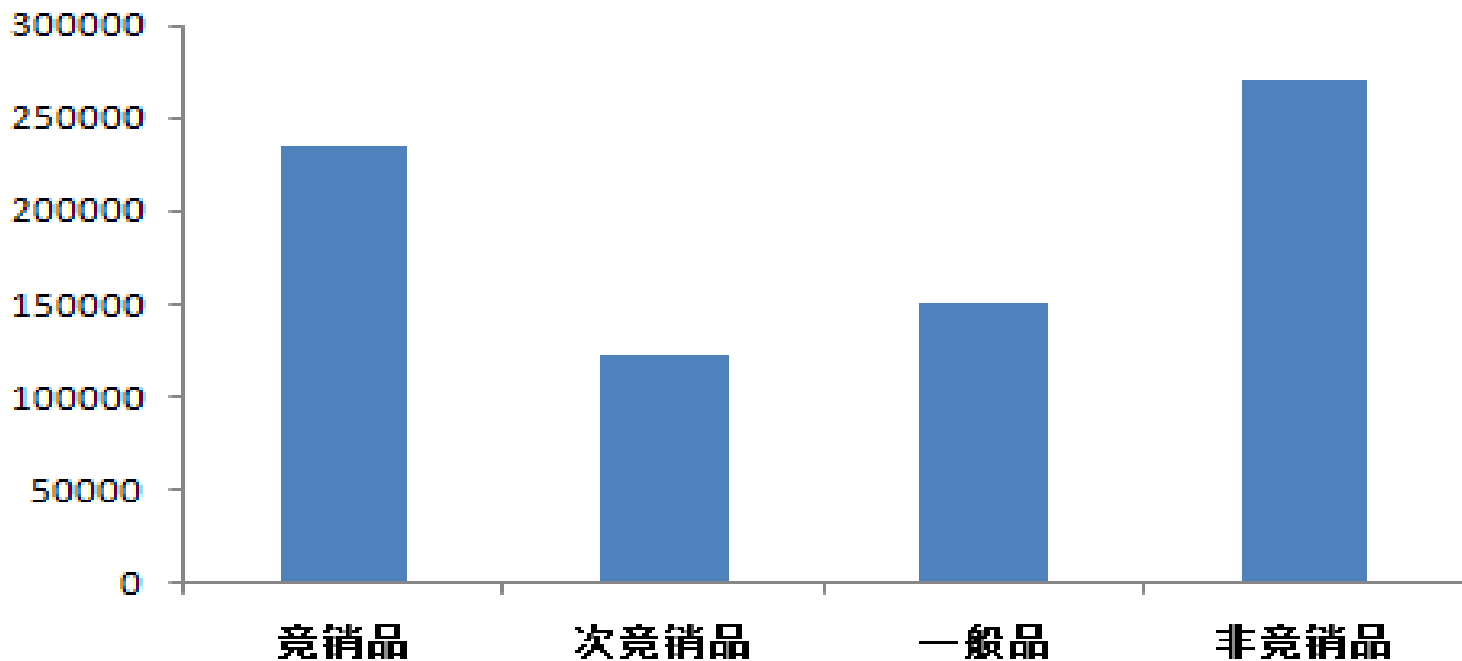
竞销品、次竞销品、一般品、非竞销品品规占比为2 : 2 : 3 : 3



毛利区间销售额占比

哑铃型

销售额



中西成药商品平均单价

13.0元左右（与商圈有关），主要观察：库存平均单价=商品平均单价

保健品销售额占比

>12%

重点品种销售额占比

>65%

品类销售特点

感冒品类销售额 > 心脑血管销售额

小类价格带倒挂率

<5%

小类空缺率

<15%

	A	B	C	D	F	
1	2007					
2	当前商品品种数					
3		高	中	低		
4	妇科外用药	13.00	22.00	21.00	品	竞销品
5	调经补益用药	8.00	12.00	21.00	00	1.00
6	妇科炎症用药	7.00	9.00	9.00	00	
7	乳腺疾病用药	6.00	6.00	6.00	00	
8	妇科炎症用药	甲	7.00	9.00	3.00	1.00
9		低	1.00	5.00		
10		高	2.00	13.00	2.00	
11	调经补益用药	中	4.00	10.00	5.00	1.00
12		低	3.00	9.00	1.00	
13		高	2.00	10.00	1.00	
14	乳腺疾病用药	中	2.00	5.00	2.00	
15		低	1.00	2.00	2.00	

会员客流量占比

>40%

会员客单价

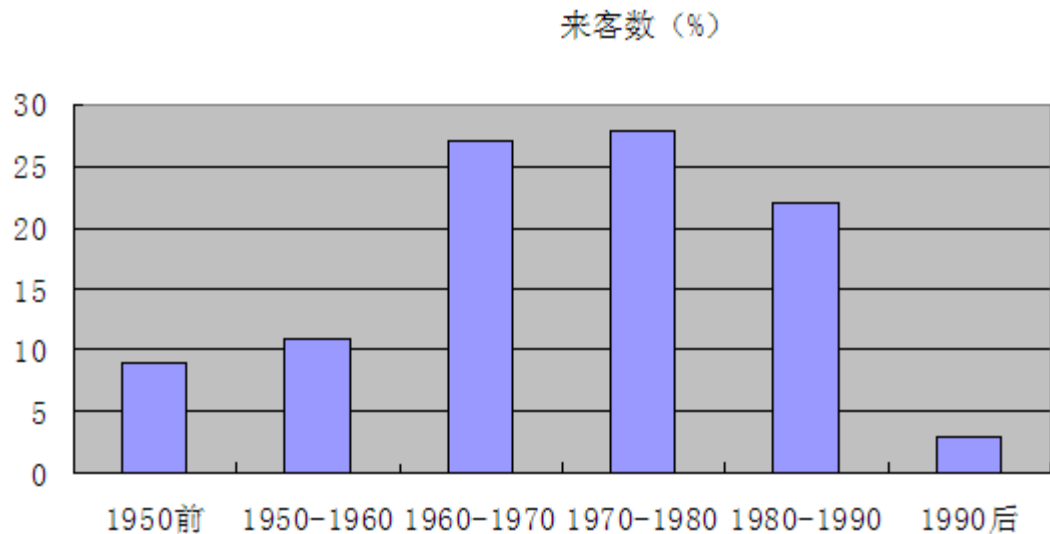
>=普通顾客客单价×2

会员性别结构

女性>男性

会员年龄结构

70后为主体



存销比

门店1.0-1.2，总部库房0.8-1.0，总体1.8-2.2（一周两配）

资金控制

代销商品销售额=经销商品销售额

门店关联陈列、关联销售能力指标



客品数

> 3

品牌品种第一关联品关联度

>10% (关联品为非竞销品)

商品明細	品类明細							
	商品编码	全称	笔数	价格带	特殊分类	瑞商源大类	瑞商源中类	瑞商源小类
1	4013	4013_感冒清热颗粒(成人)(ZN)	1683	中	竞销品	中西成药	感冒用药(呼吸系	感冒用药
2	1847	1847_金嗓子喉片(ZN)	229	低	竞销品	中西成药	感冒用药(呼吸系	清咽润喉药
3	4001	4001_板蓝根颗粒(ZN)	204	中	一般品	中西成药	中成药	清热解毒药
4	3845	3845_氢酚伪麻美芬片/氢麻苯美片(白加黑)(ON)	141	中	一般品	中西成药	感冒用药(呼吸系	感冒用药
5	3902	3902_复方盐酸伪麻黄碱缓释胶囊(新康泰克)	140	中	一般品	中西成药	感冒用药(呼吸系	感冒用药
6	28220	28220_精制银翘解毒片(ZN)	115	中	非竞销品	中西成药	中成药	清热解毒药
7	3869	3869_氢酚伪麻美芬片/氢麻美敏(日夜百服宁)	113	高	竞销品	中西成药	感冒用药(呼吸系	感冒用药
8	4293	4293_开塞露(WH)	88	中	非竞销品	中西成药	外用药	肛肠科外用药
9	3871	3871_酚麻美敏片(泰诺)(ON)	87	中	一般品	中西成药	感冒用药(呼吸系	感冒用药
10	3850	3850_复方氢酚烷胺片(感康)(ON)	83	中	次竞销品	中西成药	感冒用药(呼吸系	感冒用药
11	4471	4471_邦迪防水创可贴(FQ)	82	中	一般品	中西成药	外用药	其它
12	2507	2507_去痛片(索密痛片)(ON)	81	中	一般品	中西成药	解热镇痛药	解热镇痛药
13	3934	3934_牛黄解毒片(ZN)	74	高	一般品	中西成药	中成药	清热解毒药
14	3806	3806_蜜炼川贝枇杷膏(ZN)	73	高	次竞销品	中西成药	中成药	止咳化痰平喘药
15	4400	4400_硝酸咪康唑乳膏(达克宁)(WH)	66	高	竞销品	中西成药	外用药	抗真菌感染外用药
16	3981	3981_橘红胶囊(ZN)	66	中	非竞销品	中西成药	中成药	止咳化痰平喘药
17	1480	1480_单头棉签(FX)	65	中	非竞销品	医疗器械	外伤急救用品	酒精棉球/无菌棉
18	2163	2163_六味地黄丸(水丸)(ZN)	60	低	次竞销品	中西成药	中成药	补益药
19	3148	3148_健胃消食片(ZN)	60	中	一般品	中西成药	消化系统用药	助消化药
20	4977	4977_体温计(口表)(FX)	57	中	非竞销品	其它	其它	其它
21	15165	15165_(j_c)维C银翘片(Vc银翘片)(ZN)	56	低	次竞销品	中西成药	感冒用药(呼吸系	清热解毒药

活动期间销售额

环比 > 200% (活动期间与上月日均销售额相比)

年同比增长率

销售额&毛利额&客流量>10%

人效

>3.5万/人/月

中西成药月动销率

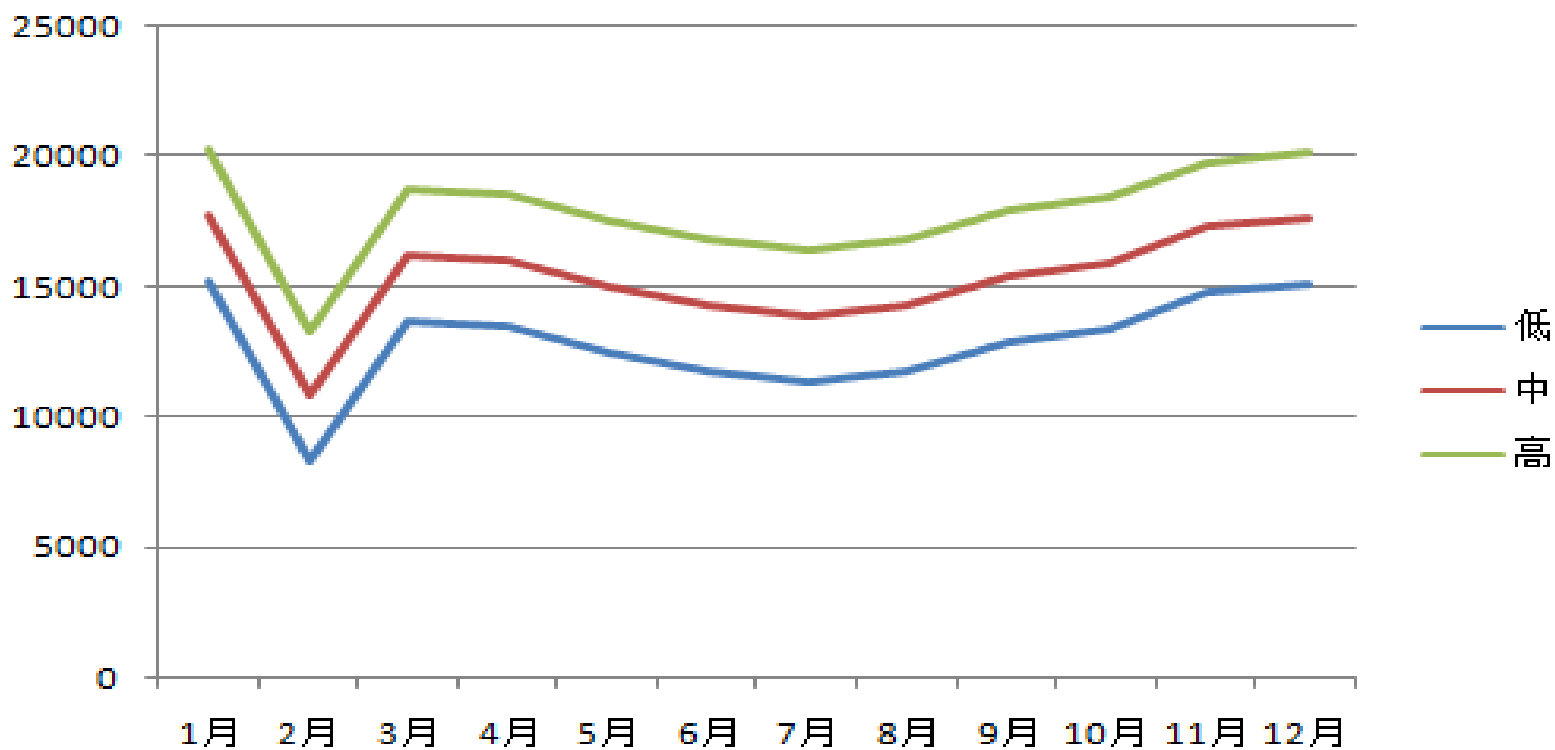
80%-85%

中西成药季动销率

>95%

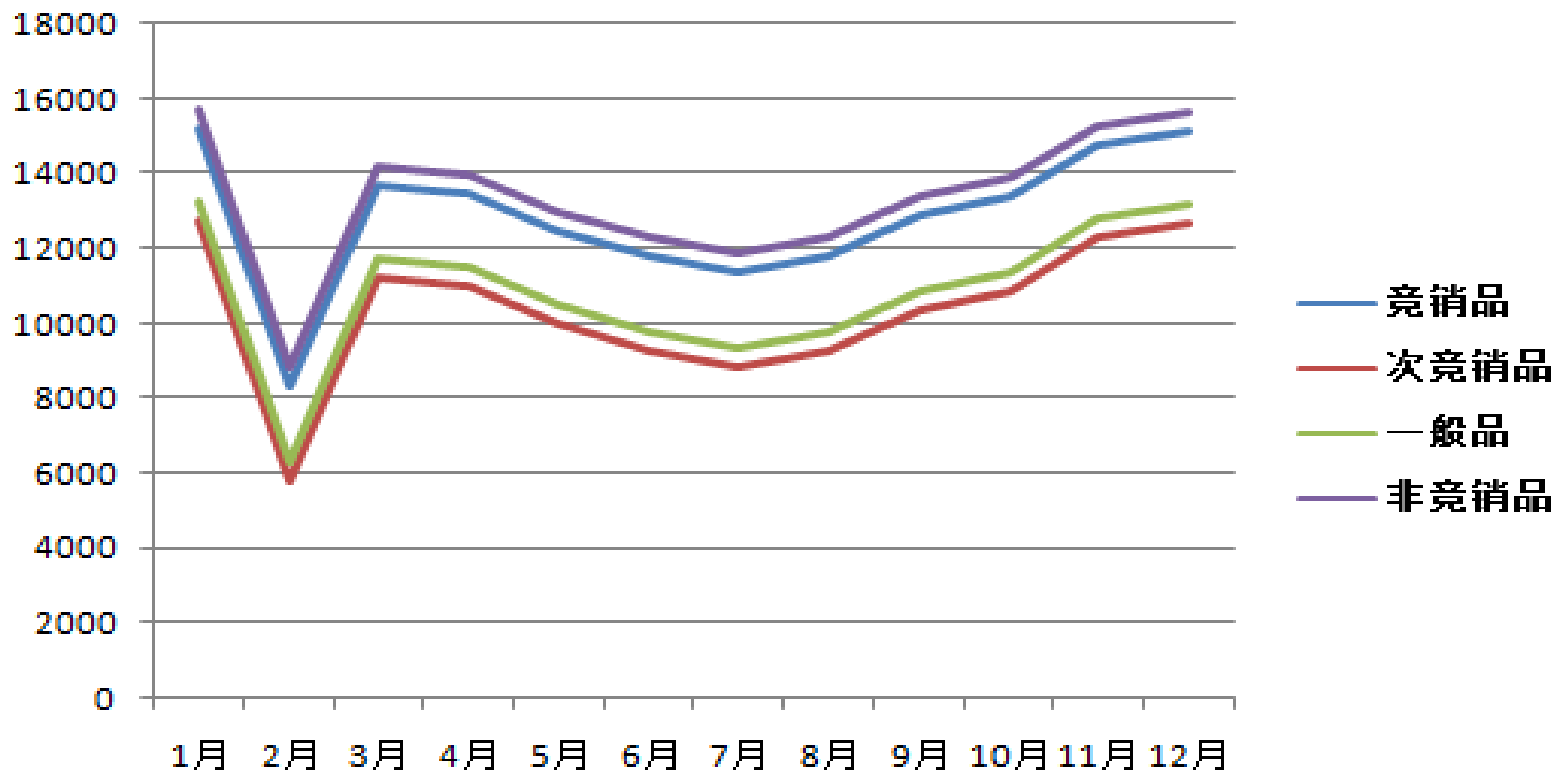
各价格带销售额&客流量变化

高中低价格带销售额&客流量同步变化



各毛利区间销售额&客流量变化

各毛利区间销售额&客流量同步变化



重点品种铺货率

>95%

重点品种月动销率

>95%

重点品种请配达成率

>98%

重点品种销售额占比

>65%

感谢对瑞商网的支持！

微 博：瑞商网（新浪）
地 址：北京市海淀区上地信息产业基地
开拓路7号3段301室
邮 编：100085
电 话：010-62970667

微信：瑞商网

